

Equalizer

Equalizer er laget for å optimalisere strømforbruket ditt. Den forhindrer at hovedsikringen går, og den gir all tilgjengelig strøm til lading av elbil når det er mulig. Equalizer er enkelt tilkoblet HAN-porten på smartmåleren din, og med en konfigurering på kun ett klikk kommuniserer den med Laderoboten(e) din(e) via Easee Link™, over radio eller WiFi.

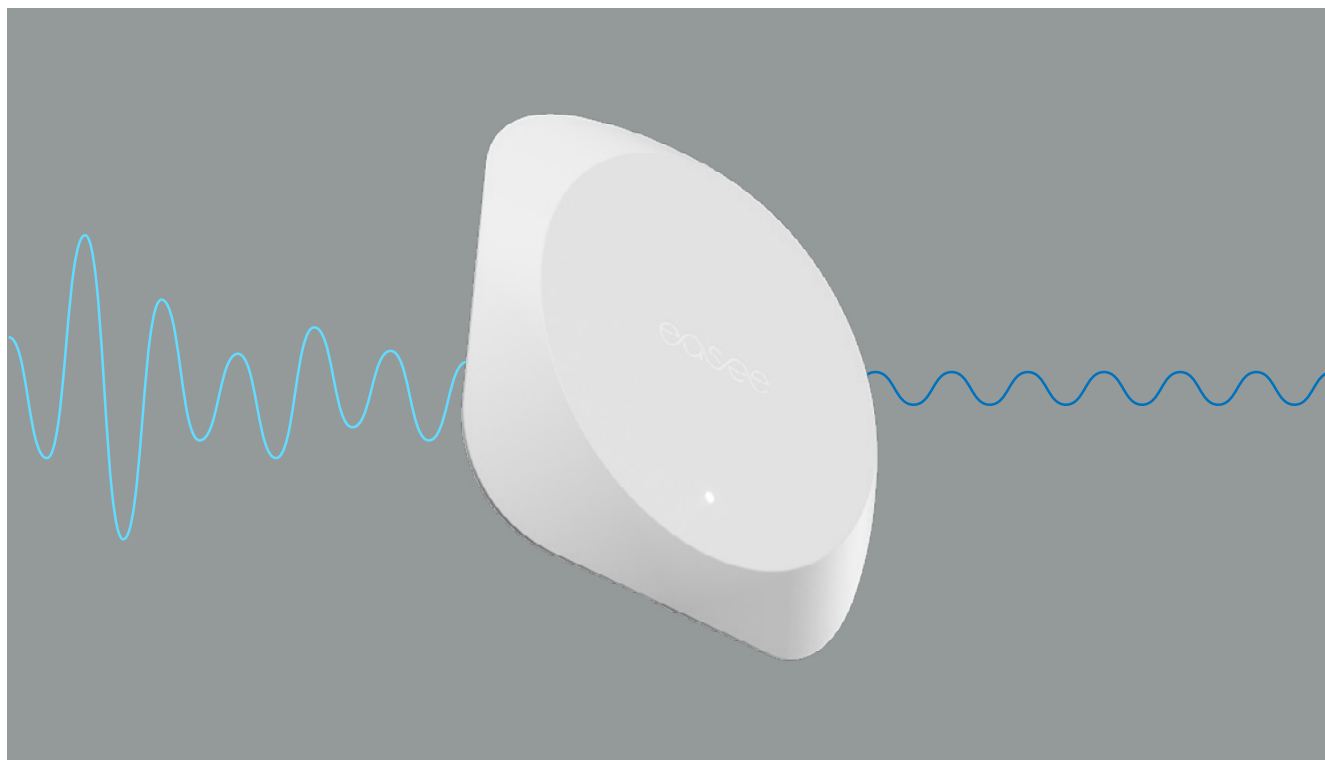


www.easee.com

easee®

Ishavskraft

776 12 000
kunde@ishavskraft.no
ishavskraft.no/easee



Fordeler

- Equalizer har automatisk lastbalansering mellom Laderboten(e) og bygningen
- Unngå overbelastning og strømbrudd mens du lader elbilen
- Lad elbilen(e) raskere når bygningens generelle forbruk er lavt*
- Plug & Play: oppsett på bare ett klikk*
- Kommunikasjon via Easee Link™ direkte med laderne eller via WiFi*
- Overvåk strømforbruket i bygningen din via Easee-appen
- Fest den direkte i sikringsskapet med hjelp av den magnetiske baksiden
- Du trenger ingen ekstern strøm
- Opptil 50 meters dekning i friluft*
- For å se en liste over målere som støttes, kan du gå til <http://easee.support>

*Når den brukes sammen med en Easee Laderobot.

Hvorfor bør du velge Equalizer?

Lad når det er tilgjengelig strøm

Equalizer sørger for at ladingen av elbilene dine skjer på det mest praktiske tidspunktet; når annen elektronikk har lavest etterspørsel etter strøm. Når du har parett Equalizer til systemet, vil den bruke målingene sine til å balansere den tilgjengelige strømmen i bygningen din automatisk. Slik kan den optimalisere ladeopplevelsen din.

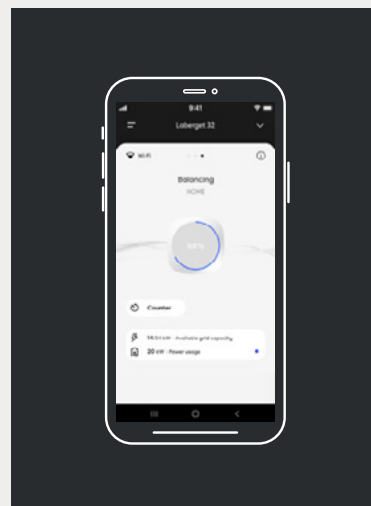
Easee Link™ sørger for at den automatiske lastbalanseringen fortsetter å fungere selv om forbindelsen til skyen blir brutt, eller hvis det skulle oppstå et problem med WiFi-tilkoblingen.



Overvåkning

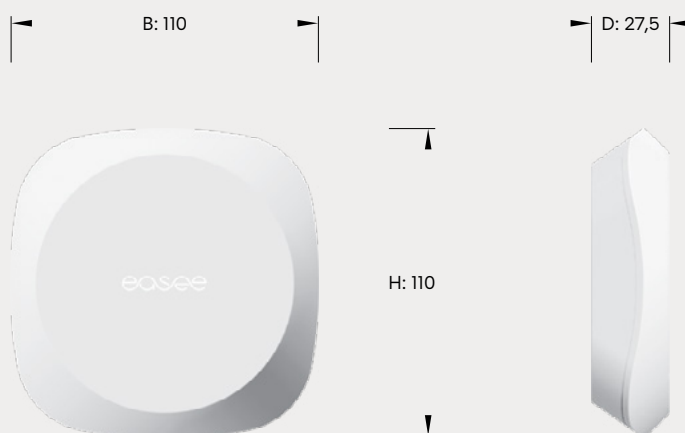
Selv om hovedformålet med Equalizer er å optimalisere ladeopplevelsen din, kan du også bruke den til å overvåke ditt daglige strømforbruk i Easee-appen.

Med full oversikt over forbruket ditt hjemme, har du bokstavelig talt kraften i egne hender til å spare energi, og dermed også miljøet.



Spesifikasjoner

Måi
i mm



Teknisk

Generelt

Produkt (mm): H: 110 x B: 110 x D: 27,5
Emballasje (mm): H: 130 x B: 130 x D: 39
Driftstemperatur: -20 °C to +50 °C
Vekt: 110 g
Materiale: PC/ABS
Farge: Hvit
IP-grad: IP40
Forsyning: 20-32 VDC 30 mA
RJ11-kontakt

Installasjon

Kabellengde: 1,5 m
RJ11 til RJ45, tilpasset kabel
Forlenget med en RJ45-adapter (opptil 200 m)
Integrerte magneter som lar deg feste produktet på metalloverflater eller på veggen monteringsplate

Tilkobling

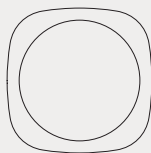
Easee Link RF™ og WiFi*
HAN-tilkobling til energimåler
Overvåk strømforbruket med Easee-appen
RFID/NFC-leser

*WiFi kreves for normal drift. Når Equalizer er offline, vil den fortsette å fungere via Easee Link RF™.

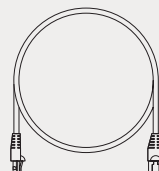
Sensorer og indikatorer

LED-lys som indikerer status
Berøringsknapp

Produktet inneholder



Equalizer



Kabel



Veggmonteringsplate

DETTE DOKUMENTET INNEHOLDER INFORMASJON SOM KAN ENDRES UTEN FORVARSEL.

Den siste versjonen av denne publikasjonen kan lastes ned fra <http://easee.support>

Ingen deler av denne publikasjonen kan reproduseres eller overføres i noen form eller på noen måte, elektronisk eller mekanisk, inkludert, men ikke begrenset til, kopiering, innspilling, henting av data eller datanettverk uten skriftlig tillatelse fra Easee AS.

Easee og alle andre Easee-produktnavn og slagord er varemerker eller registrerte varemerker for Easee AS. Easee-produkter kan være beskyttet av ett eller flere patenter.

Alle andre nevnte produkter og tjenester kan være varemerker eller tjenestemerker som tilhører deres respektive eiere.

Illustrasjoner av produktet og brukergrensesnittet er eksempler og kan avvike fra det faktiske utseendet.

April 2021 – Versjon 1.01
© 2020 av Easee AS. Alle rettigheter forbeholdes.

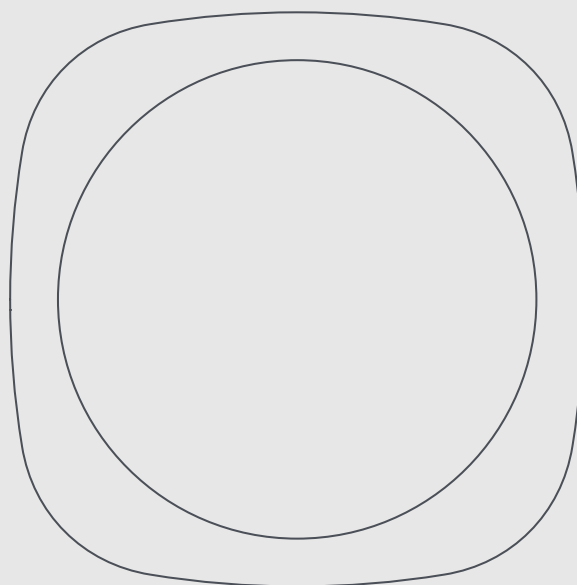


Easee AS
Grenseveien 19
4313 Sandnes
Org.nr: 920 292 046

Easee distribueres og vedlikeholdes av et nettverk av kvalifiserte partnere og forhandlere. Finn mer informasjon og din lokale partner på:

www.easee.com

easee



Bruerveiledning / Installasjonsveiledning

Equalizer

Innholdsfortegnelse

Innledning

Tiltenkt bruk	3
Hva er inkludert?	3

Installasjon

Kundeoppsett	4
Installatøroppsett	5

Daglig bruk og håndtering

Tekniske spesifikasjoner	6
Praktiske detaljer	6

VIKTIG:

Les nøye før bruk.
Oppbevares for fremtidig referanse.

Innledning

Tiltenkt bruk

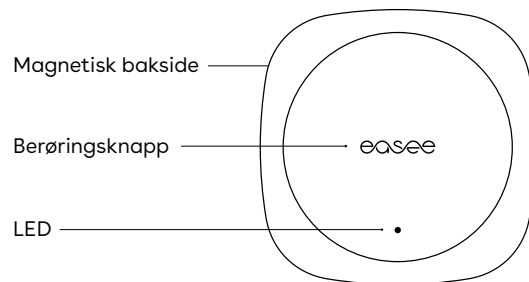
Dette produktet er ment for å optimalisere strømforbruket ved å utføre en automatisk lastbalansering mellom Easee Laderobot(er) og bygningen. Dette gjør at man unngår overbelastning og strømbrudd mens man lader elbilen. Hvis WiFi-nettverket i bygningen er ustabilt eller ikke fungerer, har enheten en ekstra Easee Link RF™-tilkobling. Easee Link via radio kan bli begrenset av vegger, betong eller andre hindringer.

Produktet må pares med en laderobot og kobles til en kompatibel smartmåler med den medfølgende kabelen. For at Equalizeren skal fungere, må vanligvis smartmålerens kommunikasjonsport være aktivert. Equalizeren støtter flere smartmåler typer. Du finner en fullstendig liste over kompatible målere på [easee.support](https://www.easee.no/support).

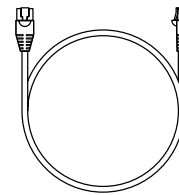
Produktet skal bare brukes med godkjente driftsparametere og under de spesifiserte miljøforholdene (-20 °C til +50 °C). Ikke bruk produktet hvis det er skadet eller ikke fungerer som det skal. Annen bruk enn det som er spesifisert her er ikke tillatt.

Hva er inkludert?

Equalizer

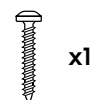


Kabel



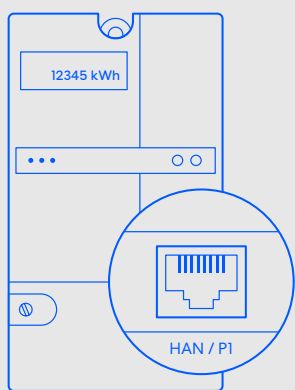
Veggmonteringssett

For ikke-metalliske overflater



Installasjonsveiledning for Equalizer

Kundeoppsett



Smartmåler



1 HAN-port Aktiver

I Skandinavia er kommunikasjonsporten på smartmåleren mest sannsynlig ikke aktivert. Kontakt strømforsyningsselskapet ditt for å åpne HAN-porten for bruk med Equalizeren.

2 Easee-app Download

Skann QR-koden for å laste ned Easee-appen, og opprett en gratis konto. Appen er tilgjengelig på App Store og Google Play.

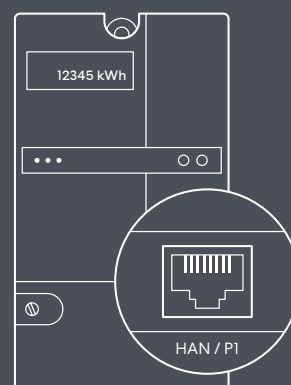
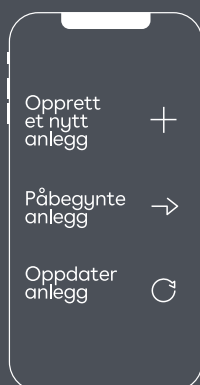
3 Equalizer Konfigurer

Legg til Equalizeren i appen, følg installasjonsveiledningen på skjermen og gjør deg klar til å balansere strømforbruket på smartere vis enn noensinne!

MERK! Følg disse stegene hvis du er en privat kunde som installerer Equalizeren i din egen husholdning.

Installasjonsveiledning for Equalizer

Installatøroppsett



Smartmåler

1 Installer-app Last ned

Skann QR-koden for å laste ned Easee Installer-app og opprette en gratis konto. Appen er tilgjengelig på App Store og Google Play.

2 Equalizer Konfigurer

Legg til Equalizeren på et nytt eller eksisterende anlegg ved hjelp av Installer-appen, og følg installasjonsveiledningen på skjermen for å konfigurere den.

3 Smartmåler Koble til

Koble Equalizeren til smartmåleren ved hjelp av den medfølgende kabelen. Equalizeren vil vises i Easee Portal etter en stund.

MERK! Følg disse stegene hvis du er en installatør og bruker Installer-appen for å konfigurere Equalizeren i større kommersielle installasjoner eller private husholdninger.

Tekniske spesifikasjoner

Generelt

Produkt (mm): H: 110 x B: 110 x D: 27,5
Emballasje (mm): H: 130 x B: 130 x D: 39
Driftstemperatur: -20 °C til +50 °C
Vekt: 95 g (P1-utgaven) og
110 g (HAN-utgaven)
IP-grad: IP40
Forsyning: 5–32 VDC 100 mA (P1-utgaven)
og 20–32 VDC 30 mA (HAN-utgaven)
RJ12-kontakt

Maksimal overført kraft

Radio: 25 mW ved 863–870 MHz.
WiFi: 50 mW ved 2,4–2,472 GHz.

Installasjon

Kabellengde: 1,5 m
RJ11 til RJ11 spesiallagd kabel (P1-utgaven)
og RJ11 til RJ45 spesiallagd kabel
(HAN-utgaven)
Den kan forlenges opptil 200 m ved hjelp av
en skjøtekabel

Tilkobling

Easee Link RF™ og WiFi*
Smartmålerkommunikasjon med HAN eller P1
Modbus-tilkobling til energimåler
Overvåk strømforbruket med
Easee-appen
RFID-/NFC-leser

*WiFi er nødvendig for normal drift.
Når frakoblet, bruker Equalizeren
Easee Link RF™ som backup i mindre
installasjoner med én primærlader.

Praktiske detaljer

Lad raskere

Equalizeren lar deg lade smartere, tryggere
og raskere hvis installasjonen skaleres
tilsvarende. For å utnytte potensialet til
det fulle, bør den nominelle verdien til
laderens kurssikring være så høy som mulig
sammenlignet med hovedsikringen. Selv
i 1-faseoppsett anbefaler vi å bruke en
3-fasekabel for å sikre installasjonen for
fremtiden.

Beskyttelse

Equalizeren er IP40. Dette betyr at den ikke har noen beskyttelse mot vann. Hvis den plasseres utenfor huset, må den installeres i et skap som er beskyttet mot vær og vind.

Garanti

Enheten er fri for materielle feil og er i samsvar med lovverk og forskrifter for forbrukerbeskyttelse i landet der produktet er kjøpt. All korrekt installert Easee-maskinvare dekkes av vår begrensede 3-årsgaranti.

Standarder

EUs samsvarserklæring er tilgjengelig på følgende adresse: **easee.support**.

Vedlikehold

Dette produktet krever ikke noe vedlikehold. Hvis det må repareres, vennligst ta kontakt med din Easee-leverandør.

Oppbevaring

Produktet bør oppbevares på et temperert, tørt og godt ventilert sted for å bevare

forpakningen og innholdet. Relativ luftfuktighet bør ikke overstige 80 %, og ingen korroderende gasser skal være til stede. Oppbevarings- eller transportmiljø skal aldri overskride grensene oppgitt i de tekniske spesifikasjonene.

Avfallshåndtering

Dette elektroniske utstyret må ikke kastes i husholdningsavfallet. Gratis innsamlings- og returpunkter kan være tilgjengelige i nærheten av deg for innlevering av gamle enheter. Følg lokale forskrifter for korrekt og miljøvennlig avfallshåndtering.

Retur og reklamasjon

Kontakt distributøren din eller Easees kundesupport på **easee.support** angående retur og reklamasjon på produktet ditt.

Kontaktinformasjon

Easee AS
Grenseveien 19
4313 Sandnes, Norge
Org. nr: 920 292 046

Du finner ytterligere kontaktinformasjon for landet ditt på **easee.com**.

DETTE DOKUMENTET INNEHOLDER INFORMASJON
SOM KAN ENDRES UTEN VARSEL.

Den nyeste versjonen av denne publikasjonen kan
lastes ned på <http://easee.support>

Ingen deler av denne publikasjonen kan reproduseres
eller overføres i noen form eller på noen måte,
elektronisk eller mekanisk, inkludert, men ikke
begrenset til kopiering, innspilling, henting av data
eller datanettverk uten skriftlig tillatelse fra Easee
AS.

Easee og alle andre Easee-produktnavn og slagord
er varemerker eller registrerte varemerker for Easee
AS. Easee-produkter kan beskyttes av ett eller flere
patenter.

Alle andre nevnte produkter og tjenester kan være
varemerker eller tjenestemerker som tilhører deres
respektive eiere.

Illustrasjoner av produktet og brukergrensesnittet
er eksemplariske og kan avvike fra det faktiske
utseendet.

September 2021 - Versjon 4.00
© 2020 av Easee AS. Alle rettigheter forbeholdes.

easee

Easee AS
Grenseveien 19
4313 Sandnes, Norway

www.easee.com

Easee AS
Grenseveien 19
4313 Sandnes, Norway
contact@easee.no

EU Declaration of Conformity (DoC)
- ENGLISH

We declare under our sole responsibility that the product Easee Equalizer is in conformity with the EU directives and relevant harmonized standards listed below, provided it is installed in accordance with relevant local regulations and maintained and used in accordance with the manufacturer's instructions.

The following legislation has been applied: **The safety objectives of the following other legislation have been met:**

Radio Equipment Directive (RED)

2014/53/EU

EN 300 328 V2.2.2 (2019)
EN 301 489-1 V2.2.3 (2019)
EN 301 489-17 V3.2.2 (2019)

RoHS Directive 2011/65/EU

EN 63000 (2018)
EN 62321-1 (2013)

EMC Directive 2014/30/EU

EN 61000-6-2 (2019)
EN 61000-6-3 (2007/A1:2011)

Low Voltage Directive 2014/35/EU

EN 60335-1:2012/A1:2019

EU-samsvarserklæring (DoC)
- NORSK

Vi erklærer herved at produktet Easee Equalizer er i samsvar med EU-direktivene og relevante harmoniserte standarder listet opp nedenfor, forutsatt at det er installert i samsvar med lokale forskrifter og vedlikeholdes og brukes i samsvar med produsentens instruksjoner.

Følgende lovgivning er anvendt:

Direktiv om radioutstyr (RED)

2014/53/EU

EN 300328 V2.2.2 (2019)
EN 301 489-1 V2.2.3 (2019)
EN 301 489-17 V3.2.2 (2019)

RoHS-direktiv 2011/65/EU

EN 63000 (2018)
EN 62321-1 (2013)

Sikkerhetsmålene for følgende annen lovgivning er oppfylt:

EMC-direktiv 2014/30/EU

EN 61000-6-2 (2019)
EN 61000-6-3 (2007/A1:2011)

Lavspenningsdirektiv (LVD) 2014/35/EU

EN 60335-1:2012/A1:2019

Sandnes, 24.09.2021



Jonas Helmikstøl
CEO, Easee AS



Kjetil Næsje
CTO, Easee AS